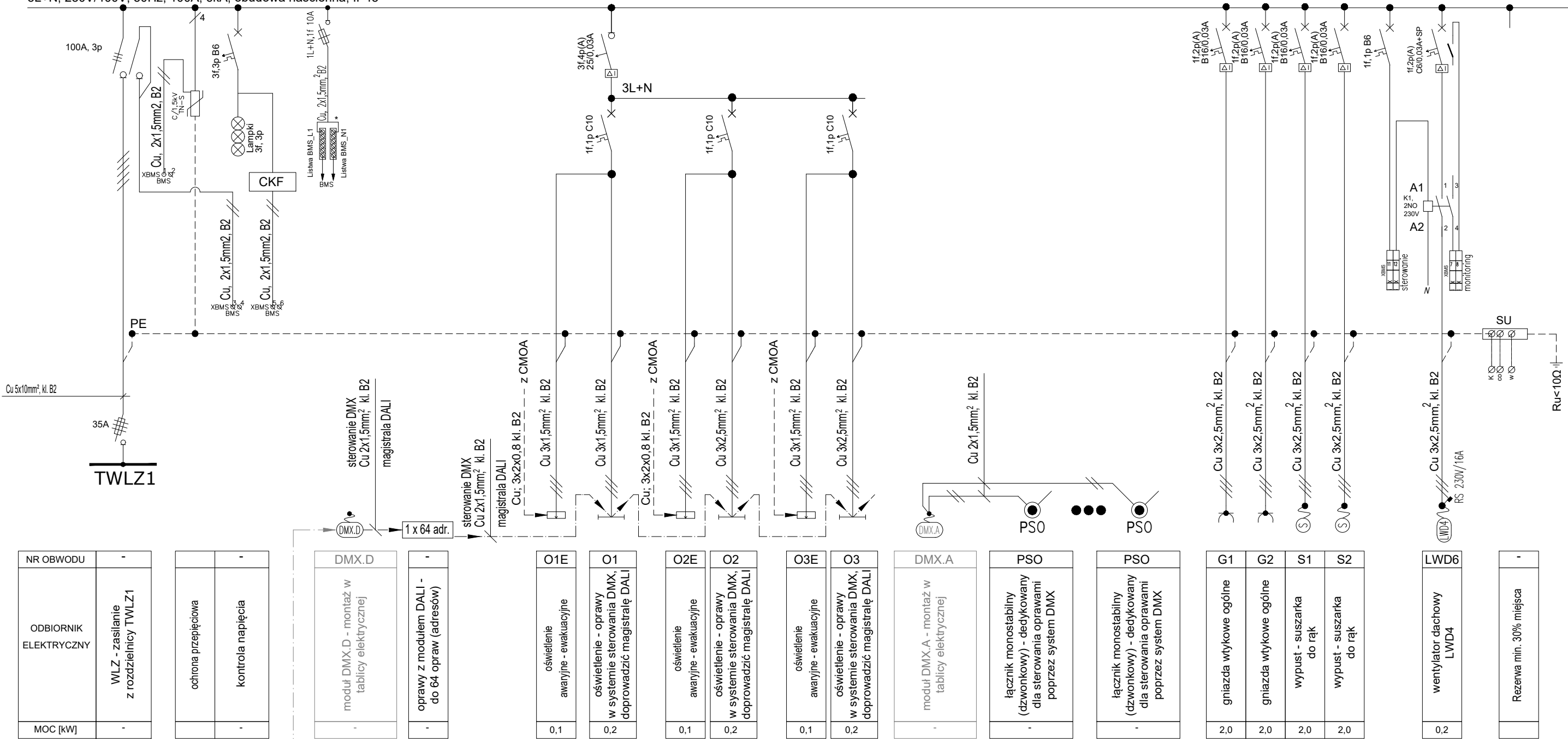


TP2.1

3L+N, 230V/400V, 50Hz, 100A, 6kA, obudowa naścienna, IP43



NR OBWODU	-
ODBIORNIK ELEKTRYCZNY	WLZ - zasilanie z rozdzielnic TWLZ1
MOC [kW]	-

	-
ochrona przepięciowa	kontrola napięcia
	-

DMX.D	-
moduł DMX.D - montaż w tablicy elektrycznej	
-	oprawy z modulem DALI - do 64 opraw (adresów)
-	-

O1E	0,1
oświetlenie awaryjne - ewakuacyjne	

O1	0,2
oświetlenie - oprawy w systemie sterowania DMX, doprowadzić magistralę DALI	

O2E	0,1
oświetlenie awaryjne - ewakuacyjne	

O2	0,2
oświetlenie - oprawy w systemie sterowania DMX, doprowadzić magistralę DALI	

O3E	0,1
oświetlenie awaryjne - ewakuacyjne	

O3	0,2
oświetlenie - oprawy w systemie sterowania DMX, doprowadzić magistralę DALI	

DMX.A	-
moduł DMX.A - montaż w tablicy elektrycznej	

PSO	-
łącznik monostabilny (dzwinkowy) - dedykowany dla sterowania oprawami poprzez system DMX	

PSO	-
łącznik monostabilny (dzwinkowy) - dedykowany dla sterowania oprawami poprzez system DMX	

G1	2,0
gniazda wtykowe ogólne	

G2	2,0
gniazda wtykowe ogólne	

S1	2,0
wypust - suszarka do rąk	

S2	2,0
wypust - suszarka do rąk	

LWD6	0,2
wentylator dachowy LWD4	

-	-
Rezerwa min. 30% miejsca	

UWAGA:  
1. Ostateczny sposób doposzczenia tablic elektrycznych / aparatury modułowej w elementy współpracujące z systemem BMS należy przed zamówieniem tablic potwierdzić / uzgodnić z Projektantem / Wykonawcą systemu BMS (system BMS ujęty w odrębnym opracowaniu).

Oznaczenia:

Cu 3x2x0,8mm2, kl.B2 -

Oznaczenia:

Cu 2(3)5x1,5(2,5)(4)(6)16...mm2, kl.B2 -

Kabel telekomunikacyjny ognioodporny bezhalogenowy HTKSHeKw PH90

kable bezhalogenowe N2XH-J(O), 0,6/1kV, izol. XLPE  
klasa CPR (klasa reakcji na ogień) - B2ca

- Uwagi:
- Wszystkie urządzenia techniczne i technologiczne należy podłączyć zgodnie z wytycznymi zawartymi w specyfikacji technicznej urządzenia (DTR); Wykonawca przed wykonaniem zasilania zobowiązany jest sprawdzić czy zaprojektowane rozwiązania techniczne są prawidłowe względem zamówionych urządzeń na etapie realizacji inwestycji (ze względu na możliwość zastosowania urządzenia zamiennego lub aktualnie produkowanego, które może posiadać inne parametry techniczne niż urządzenie zawarte w projekcie).
  - Automatyka zasilająco-sterująca (AKPiA) urządzeń wentylacji, klimatyzacji, wod.-kan. i c.o. wraz z oprzewodowaniem – tablice zasilająco-sterujące, kable zasilające i sterujące/sygnalizacyjne (w tym m. in. przewody sterownicze pomiędzy jednostką zewnętrzną a wewnętrznymi układów klimatyzacji oraz chłodzenia central), czujniki – projekt i wykonanie – w zakresie Wykonawcy/Dostawcy urządzeń.
  - Przed zamówieniem podstaw bezpieczeństwa należy sprawdzić (dobrac) ich typ (wielkość) względem przekrojów układanych linii kablowych.
  - Przed zamówieniem łączników krzywkowych należy sprawdzić czy zaprojektowane przewody można wprowadzić na zaciski łącznika – jeżeli nie należy zainstalować łącznika o większym amperażu.
  - Zasilanie urządzeń technicznych i technologicznych należy wykonać zgodnie z wytycznymi projektów branżowych i DTR urządzeń.
  - \*\*6. Zweryfikować dobór zabezpieczeń w odniesieniu do DTR konkretnie zastosowanych urządzeń – po wyborze ich producenta. Po ewentualnej korekcie doboru zabezpieczeń należy skorygować dobór przekrojów kabli.

Pi = 12kW  
kz = 0,4  
Pz = 5kW

TN-S Samoczynne wyłączanie zasilania/wyłączniki różnicowoprądowe

<b>Remont, przebudowa i nadbudowa budynku Sceny Kameralnej Teatru Polskiego we Wrocławiu</b>		Skala ---	Nr rys. <b>E.31</b>
ul. Świdnicka 28, 50-068 Wrocław		Data <b>lipiec 2024</b>	
Inwestor Teatr Polski we Wrocławiu ul. G. Zapolskiej 3 50-032 Wrocław	INSTALACJE ELEKTRYCZNE	mgr inż. Krystyna Stanclik 172/DOŚ/09 Nr uprawnień DO PROJEKTOWANIA BEZ OGRANICZEŃ W SPECJALNOŚCI INSTALACYJNEJ W ZAKRESIE SIECI, INSTALACJI I URZĄDZEŃ ELEKTRYCZNYCH I ELEKTROENERGETYCZNYCH	Podpis 
	INSTALACJE ELEKTRYCZNE	mgr inż. Maria Pawlik 255/81/WBPP Nr uprawnień DO PROJEKTOWANIA BEZ OGRANICZEŃ W SPECJALNOŚCI INSTALACYJNO-INŻYNIERYJNEJ W ZAKRESIE INSTALACJI ELEKTRYCZNYCH	Podpis 
Stadium <b>PROJEKT WYKONAWCZY</b>		„Sound & Space” Sp. z o.o. 60-682 POZNAŃ Ul. W. BIEGAŃSKIEGO 61A Tel. /Fax.: (061) 825-65-27 sound@space.pl	
Rysunek <b>SCHEMAT TABLICYP2.1 - 2 PIĘTRO</b>			